

# INFO

# TRAVAUX

Les travaux préparatoires pour le futur Métro 3 sont maintenant terminés. La transformation de la station Albert en un nouveau pôle de mobilité peut débuter.

## RESTEZ AU COURANT DU CHANTIER VIA WHATSAPP

Sauvegardez le numéro 0471/650 112 et envoyez « Info ALBERT FR + nom et prénom » pour recevoir les info chantier rapides et ciblées via **WhatsApp**.

PLUS D'INFOS  
SUR [WWW.METRO3.BE](http://WWW.METRO3.BE)

0490/52.38.98  
[ombudsmanM3@stib.brussels](mailto:ombudsmanM3@stib.brussels)

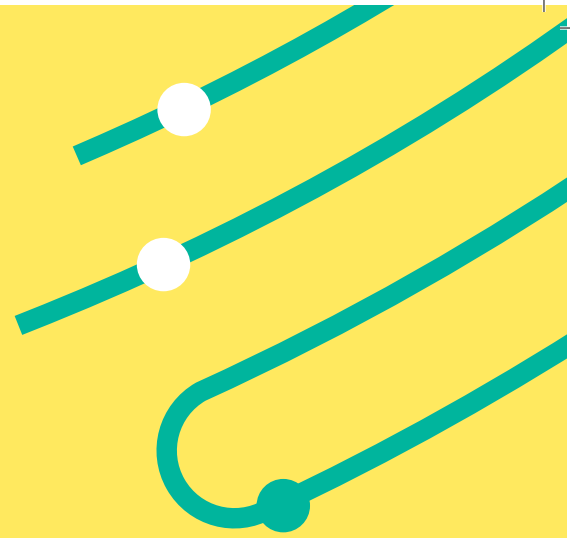
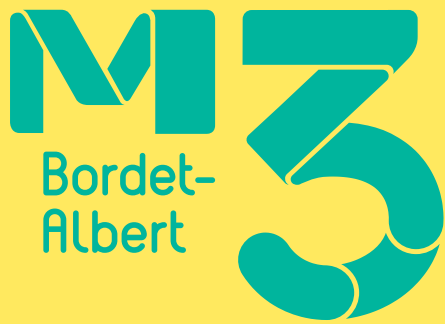
Dès la dernière quinzaine de juillet 2020, le chantier s'installe en surface afin de réaliser les travaux d'aménagement des ascenseurs à la Place Albert ainsi que l'adaptation du tunnel à l'avenue Jupiter. Dès Septembre 2020, l'accès à la station depuis la place sera fermé afin de réaliser les travaux au sein de la station. Les deux autres accès restent évidemment ouverts.

En vue d'assurer la sécurité de tous et le bon déroulement des travaux, **le stationnement et la circulation sont modifiés à l'avenue Jupiter** tout en maintenant **les commerces et les garages accessibles (sauf ceux situés à la dalle Albert)** :

- Mise en double sens de circulation, entre la rue Timmermans et le parking du Match, avec création d'un rond-point à hauteur du numéro 192.
- Fermeture de la voirie aux automobilistes entre la chaussée d'Alsemberg et le parking du Match (toujours accessible via la déviation). L'accès sécurisé pour piétons et vélos est toutefois maintenu afin de leur permettre de circuler en toute sécurité.
- Stationnement interdit du côté pair de la voirie.

Aussi afin de permettre l'installation du chantier à la rue **Arthur Diderich**, quelques places de stationnement seront momentanément occupées ainsi qu'une partie du trottoir faisant angle avec la rue Ducpétiaux.

Une **permanence chantier hebdomadaire** pour les riverains et commerçants sera organisée à partir de mi-août 2020 sur la place Albert. Toutes les informations pratiques seront envoyées via le WhatsApp et seront disponibles sur le site [www.metro3.be](http://www.metro3.be).



# INFO

---

# OVER DE

---

# WERKEN

---

## BLIJF OP DE HOOGTE VAN DE WERKEN VIA WHATSAPP

Sla het nummer 0471/650 112 op en verstuur "Info ALBERT NL + naam en voornaam" om snel gerichte informatie te ontvangen via **WhatsApp**.

MEER INFO  
OP [WWW.METRO3.BE](http://WWW.METRO3.BE)

0490/52.38.98  
[ombudsmanM3@stib.brussels](mailto:ombudsmanM3@stib.brussels)

**De voorbereidende werken voor de nieuwe Metro 3 zijn afgelopen. Het station Albert kan vanaf nu worden omgevormd tot een nieuw mobiliteitsknooppunt.**

In de laatste twee weken van juli 2020 gaan de werken aan de liften op het Albertplein van start en wordt de tunnel aan de Jupiterlaan aangepast. Vanaf september 2020 wordt er in het station gewerkt en is de toegang op het Albertplein gesloten. De twee andere ingangen blijven open.

Om ieders veiligheid te garanderen en de werken vlot te laten verlopen worden **het verkeer en parkeren anders ingericht op de Jupiterlaan. De winkels en garages blijven bereikbaar (behalve die ter hoogte van Dalle Albert).**

De aanpassingen zien eruit als volgt:

- Tweerichtingsverkeer tussen de Timmermansstraat en de parking van Match met een rotonde ter hoogte van huisnummer 192.
- Afsluiting van de weg voor automobilisten tussen de Alsebergsesteenweg en de parking van Match (de parking blijft bereikbaar via de omleiding). Voor voetgangers en fietsers garanderen we steeds een veilige doorgang.
- Parkeren is verboden aan de kant van de even huisnummers.

Om de werf aan de **Arthur Diderichstraat** te installeren worden tijdelijk een aantal parkeerplaatsen en een deel van het voetpad op de hoek met de Ducpétiauxlaan ingenomen.

We voorzien een **wekelijkse permanentie** op de werf voor de omwonenden en de handelaars vanaf midden augustus 2020 op het Albertplein. Praktische informatie hierover ontvangt u via WhatsApp en via de website [www.metro3.be](http://www.metro3.be).