

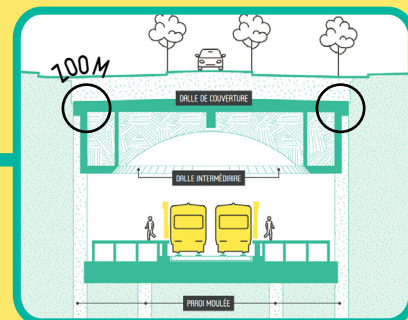
TECHNISCHE INFORMATIE

AFKAPPEN VAN DE DIEPWANDFUNDERINGEN

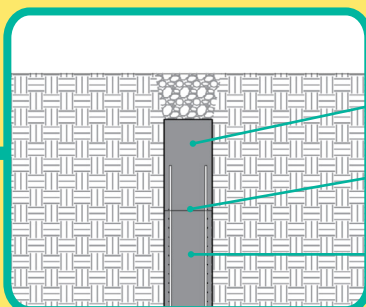
DE DIEPWANDFUNDERING VAN HET TOEKOMSTIGE STATION WORDEN "AFGEKAPT." MAAR WAT HOUDEN DEZE WERKEN EXACT IN?

HET "AFKAPPEN" VAN DE DIEPWANDFUNDERINGEN IS NODIG OM DE BOVENSTE VERBINDING TE KUNNEN REALISEREN TUSSEN DIEPWANDFUNDERING EN DE DAKPLAAT VAN HET TOEKOMSTIGE STATION.

HIERONDER VINDT U MEER INFORMATIE OVER DEZE WERKWIJZE



FASE 1



BETON VAN MIN-
DERE KWALITEIT

AFKAPNIVEAU

BETON VAN GOEDE
KWALITEIT

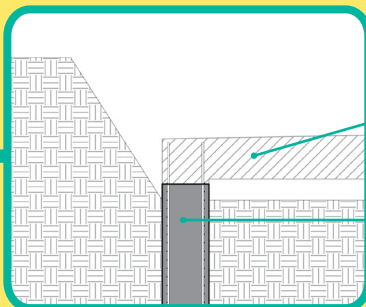
REALISATIE VAN DE DIEPWAND

TIJDENS DE BETONNERING VAN DE DIEPWANDFUNDERING IS HET MOGELIJK DAT HET BETON WORDT GEMENGD MET ANDERE MATERIALEN (DIE AANWEZIG ZIJN IN DE ONDERGROND).

OMDAT DIT MATERIAAL LICHTER IS DAN HET BETONMENGSEL, ZAL DIT AANWEZIG ZIJN IN HET BOVENSTE DEEL VAN DE GESTORTE DIEPWANDFUNDERING. DAAROM WORDT DE FUNDERING STEEDS HOGER GESTORT DAN HET GEWENSTE FINALE NIVEAU. DIT OM DE HOMOGENITEIT EN DE KWALITEIT VAN DE FUNDERING TE KUNNEN GARANDEREN.

BOVENDIEN IS HET NODIG OM DE AANWEZIGE WAPENING IN DE DIEPWAND VRIJ TE MAKEN OM ZE TE KUNNEN VERBINDEN MET DE WAPENING VAN DE DAKPLAAT.

FASE 2



TOEKOMSTIGE
DAKPLAAT

AFGEKAPTE
DIEPWAND

AFKAPPEN VAN DE DIEPWAND

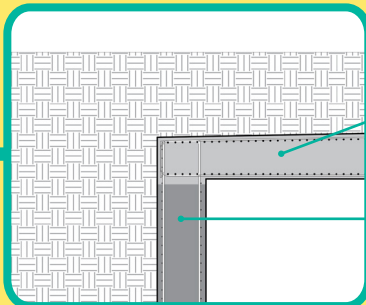
VERVOLGENS VOLGT HET AFKAPMOMENT

DEZE OPERATIE BESTAAT UIT HET VERWIJDEREN VAN HET OVERBODIGE DEEL TOT HET GEWENSTE FINALE DIEPWANDNIVEAU

DIT WORDT UITGEVOERD MET BEHULP VAN EEN BREEKHAMER OP EEN GRAAFKRAAN.

ZO HEEFT DE RESTERENDE DIEPWAND ENKEL BETON VAN GOEDE KWALITEIT EN IS DE WAPENING VRIJ OM ZE TE VERBINDEN MET DE WAPENING VAN DE DAKPLAAT.

FASE 3



GEREALISEERDE
DAKPLAAT

DIEPWAND
VERBONDEN MET
DE DAKPLAAT

REALISATIE VAN DE DAKPLAAT

UITEINDELIJK KAN DE WAPENING VAN DE DAKPLAAT GEPLAATST WORDEN. DEZE WORDT VERBONDEN MET DIE VAN DE DIEPWANDFUNDERING DIE IN EEN VORIGE FASE WERD VRIJGEMAAKT.

AANSLUITEND WORDT DE DAKPLAAT GEBETONEERD EN KRIJGT ONS BOUWERK VASTE VORM.

INFO: www.metro3.be
OMBUDSMAN: 0490 52 38 98

ombudsmanM3@mivb.brussels